

WAT IS DE BOUWAGENDA

- ❖ Leeuwendeel van de maatschappelijke opgaven ligt in de gebouwde omgeving
- ❖ Opgaven zijn qua **omvang veel groter** dan de afgelopen tientallen jaren
- ❖ Deze opgaven zijn qua techniek, disciplines, omgeving en regelgeving veel **complexer en veeleisender**
- ❖ Tegelijkertijd is het speelveld enorm versnipperd; zeer veel betrokken **O**verheden, **O**ndernemers, **O**rganisaties, **O**nderwijs-/kennisinstellingen en **O**ngeorganiseerde burgers

WAT IS DE BOUWAGENDA

- ❖ Met een evolutionaire aanpak is de totale bouwketen niet in staat om **sneller en slimmer** passende antwoorden te hebben voor de opgaven.
- ❖ Er is een **revolutie** nodig. Een **kwaliteitssprong** en een **schaalsprong**.
- ❖ In 2021 zijn hiervoor **onomkeerbare stappen** gezet.

WAT BETEKEN DAT (MEER) CONCREET

- ❖ De gebruiker/eigenaar staat centraal
- ❖ Ruim baan voor nieuwe innovaties, inzichten en technologieën
- ❖ Geen pilots, maar (schaalbare) prototypen: **Think Big, Act Small and Scale Up**
- ❖ Programmatisch werken
- ❖ Aanpak per roadmap, met ‘**kleine coalities**’
- ❖ Liefst geen nieuwe initiatieven, maar versterken/verbinden



Road Map 8: Verduurzaming scholen

2017

- duidelijkheid over participatie institutionele beleggers
- aanpassing wet- en regelgeving ter bevordering van langjarige investeringen
- vaststellen functionele eisen

2021

- de meest urgente scholen met label G zijn gerenoveerd en duurzaam
- oplossing voor de problemen met governance en financiering
- succesvolle realisatie van prototypes
- start grootschalige uitrol

2030

- het binnenklimaat van alle scholen in NL levert een optimale werk- en leeromgeving
- alle scholen zijn duurzaam in energieverbruik en circulariteit

Ambitie

Verbeteren van het binnenklimaat en energieprestatie van (bestaande) scholen in basis-, voortgezet en hoger onderwijs, ten behoeve van verbeteren van leerprestaties van leerlingen en werkomgeving van leraren. Alle schoolgebouwen zijn in 2050 energieneutraal, circulair, gezond en smart.

Doel 2021

Het opgelost hebben van de governance problemen en de financiering om grootschalig scholen duurzaam, gezond en smart te maken. Het succesvol realiseren van prototypes en start grootschalige uitrol.

Taskforce

Joanne Meyboom, Bernard Wientjes

Projectteam

Etty Schippers, Richard Mulder

Coalitie

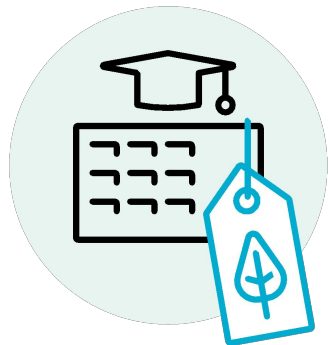
PO-raad, VO-raad, NLII, IVBN, FMN, FME, Bouwend Nederland, UNETO-VNI, MinBZK, VNG, MBO-raad, NVB

Innovatieopgave

- one-stop aanbod van energieneutrale/-opwekkende school
- nieuwe financieringsarrangementen voor bouw en onderhoud scholen
- het ontwikkelen van standaarden en technologieën voor een duurzame, gezonde en smart school

Aanpak

Scheiden van gebruik en eigendom. Eigendom naar institutionele beleggers op acceptabele voorwaarden (zekerheid, rendement en lange termijn). Verplichting van scholen om een verduurzamingsplan in te dienen. Inzicht in behoefte en wensen van leerlingen en leraren.



Road Map 8: Verduurzaming scholen

2017

- duidelijkheid over participatie institutionele beleggers
- aanpassing wet- en regelgeving ter bevordering van langjarige investeringen
- vaststellen functionele eisen

2021

- de meest urgente scholen met label G zijn gerenoveerd en duurzaam
- oplossing voor de problemen met governance en financiering
- succesvolle realisatie van prototypes
- start grootschalige uitrol

2030

- het binnenklimaat van alle scholen in NL levert een optimale werk- en leeromgeving
- alle scholen zijn duurzaam in energieverbruik en circulariteit

Volgende stappen

- Financiering: zo spoedig mogelijk duidelijkheid over de bereidheid tot en de voorwaarden waaronder institutionele beleggers bereid zijn te investeren, oplevering november 2017
- Wet-/regelgeving: aanpassing ter bevordering van langjarige investeringen in verduurzaming en binnenklimaat van (basis)scholen, voorstellen gereed in december 2017
- Functionele eisen: vaststellen aan de hand van wensen/eisen van leraren en leerlingen, oplevering medio 2018

Mogelijke prototype(n)

Nog aan te vullen

Regeerakkoord

- Het toezicht is vernieuwd. De inspectie toetst in de toekomst niet alleen op de deugdelijkheidseisen maar stimuleert ook dat scholen zich continu verbeteren.

Status

- Op 3 november 2017 dieptesessie gevoerd met stakeholders.
- Stakeholderanalyse is gepresenteerd.
- Algemene Rekenkamer scholenonderzoek

VOORBEELD BEOORDELING SCHOLEN DOOR GEBRUIKERS ZELF

Cijfer van 1 t/m 10	Ik geef mijn schoolgebouw het rapportcijfer	plaats	adres	postcode	schoolnaam	Cijfer: 1 = helemaal mee oneens, 2 = mee oneens, 3 = niet mee oneens / niet mee eens, 4 = mee eens, 5 = helemaal mee eens						
						In mijn schoolgebouw is het schoon	Mijn schoolgebouw hoeft niet geverfd, opgeknapt of gerepareerd te worden	In mijn schoolgebouw is genoeg frisse lucht	In mijn schoolgebouw is de temperatuur het hele jaar door goed	Op mijn school is een geschikte plek voor leerlingen om pauze te houden	Mijn schoolgebouw heeft genoeg geschikte plekken voor leerlingen om zelfstandig of in groepjes te werken	Mijn schoolgebouw is geschikt voor het werken met computers en digibord
1	Rotterdam	Lloydstraat 300	3024 EA	Scheepvaart en Transport College	1	1	1	1	1	1	1	1
2	Rotterdam	Stadhoudersplein 35	3039 ER	Grafisch lyceum Rotterdam	2	1	1	1	2	1	3	3
2	Rotterdam	Brigantijnstraat 46 -4	3028 HH	Finlandia	4	1	1	1	4	2	4	2
3	Rotterdam	Landmanstraat 2	3082 WL	De Triangel	3	4	1	1	1	1	2	1
3	Rotterdam	Marcel Duchampplei	3059 RD	Basisschool Passe-Partout	4	1	1	1	3	3	2	1
3	Rotterdam	Marcel Duchampplei	3059 RD	Basisschool Passe-Partout	4	2	1	1	4	4	2	1
3	Rotterdam	Valenciadreef 15	3067 WL	Gereformeerde Scholengemeenschap Randstad	1	1	1	1	2	2	3	2
3	Rotterdam	Zwederstraat 54	3073 ZT	CBS De Sleutel	1	1	1	1	1	1	4	1
3	Rotterdam	Argonautenweg 55	3054 RP	Wolfert Dalton	2	2	5	1	3	2	3	1
3	Rotterdam	Palmentuin 10	3078 KJ	De Groene Palm	2	1	1	2	3	3	3	2
3	Rotterdam	Vondelweg 89	3031 PT	Rudolf Steiner College	2	1	1	1	2	1	1	1
3	Rotterdam	Wytewaweg 25	3015 CN	Gemeentelijk Erasmeaans gymnasium	2	1	1	1	2	3	2	2
3	Rotterdam	Pieter de Hoochstraat	3024 CP	Unie Noord, Theater havo/wvo	3	1	1	1	2	1	2	3
4	Rotterdam	Nansenplaats 4 -6	3069 CV	Fridtjof Nansen	2	4	2	2	3	2	2	3
4	Rotterdam	Jacques Dutilhweg 4	3065 HJ	De Stelberg	3	2	1	1	3	2	3	3
4	Rotterdam	Ramlehweg 6	3061 JX	S.G. het Libanon Lyceum	3	2	3	2	1	1	1	1
4	Rotterdam	Hoensbroeksingel 1	3077 TA	De Barkentijn	2	2	3	2	1	3	4	2
4	Rotterdam	Jacques Dutilhweg 4	3065 HJ	De Stelberg	3	4	2	2	4	4	4	1
4	Rotterdam	Kedoesstraat 102	3029 CK	OBS De Boog	1	1	1	1	2	2	1	1
4	Rotterdam	Stadhoudersplein 35	3039 ER	Grafisch lyceum Rotterdam	2	1	1	2	1	2	2	1
4	Rotterdam	Jacques Dutilhweg 4	3065 HJ	De Stelberg	3	2	1	1	3	1	4	1
4	Rotterdam	Marcel Duchampplei	3059 RD	Basisschool Passe-Partout	3	2	1	1	2	1	4	3
4	Rotterdam	Essenbursingel 58	3022 EA	Christelijk Marnix Gymnasium	1	1	2	3	1	1	4	2
4	Rotterdam	Vondelweg 89	3031 PT	Rudolf Steiner College	2	2	3	1	2	1	3	1
4	Rotterdam	Argonautenweg 55	3054 RP	Wolfert Dalton	3	1	2	1	5	4	3	2
4	Rotterdam	Argonautenweg 55	3054 RP	Wolfert Dalton	1	1	3	1	4	5	2	1
4	Rotterdam	Nolensstraat 44	3039 PV	De Margriet	2	1	3	2	2	4	3	2
4	Rotterdam	Carnissesingel 20	3084 NA	RSG Het Wartburg College, locatie De Swaef	2	1	2	2	2	4	4	3
4	Rotterdam	Marcel Duchampplei	3059 RD	KDBS Het Tangram	4	5	1	1	2	2	5	2
4	rotterdam	Zuidpolderstraat 63	3074XT	De Savornin Lohmanschool	4	3	3	4	3	3	3	2